

IDENTIFICACIÓN		PA-LE.15 (83)	
BARRIO	LITORAL ESTE	HOJA	18
PLANEAMIENTO INCORPORADO:		Estudio de Detalle "El Carmen"	

Identificación y Localización

Ordenación

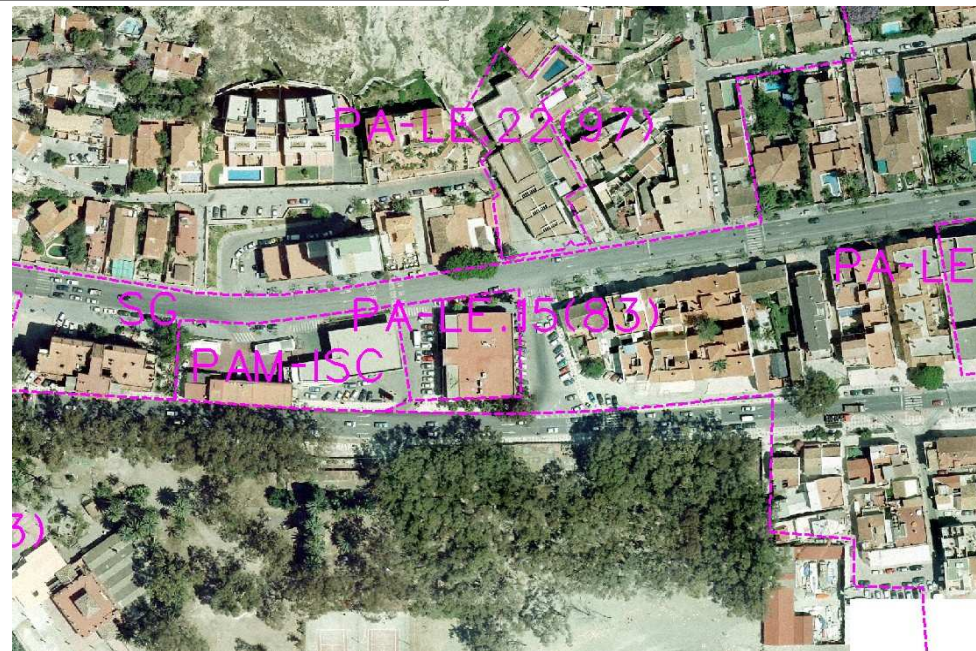
Planeamiento y Gestión

Planeamiento incorporado:  
Estudio de Detalle "El Carmen". Aprobación Definitiva: 29-06-84

Gestión Urbanística:  
Cesiones

Convenio Urbanístico:

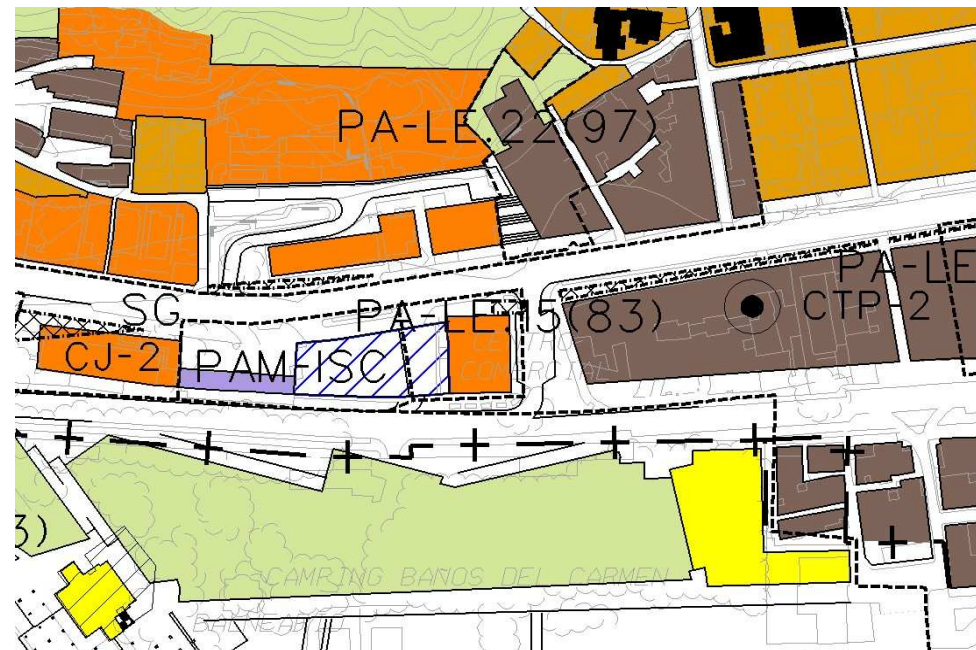
Plan Especial de Infraestructuras Básicas:



CONDICIONES

- 1.- Ordenanzas de Aplicación: CJ-3 (PR)
- 2.- Cesiones:  
Verde/Deportivo: 603'70 m<sup>2</sup>s

Ordenación Pormenorizada Completa



DETERMINACIONES

<b>SUPERFICIE DEL ÁMBITO:</b>	1.571,70 m <sup>2</sup> s	<b>Ie m<sup>2</sup>/m<sup>2</sup>s:</b>	0,35
<b>EDIFICABILIDAD TOTAL:</b>	545,95 m <sup>2</sup> t	<b>Uso Global:</b>	Residencial
<b>APROV. MEDIO:</b>	0,35 m <sup>2</sup> t/m <sup>2</sup> s	<b>C.P.H.:</b>	
<b>APROV. SUBJETIVO:</b>	545,95 m <sup>2</sup> t	<b>Excesos:</b>	